

Oznaczenie urządzenia	Q15	Q16	Q17	Q18	Q19	Q20	Q21	Q22	Q23
Oznaczenie zacisku	G3	G4		ZL1	ZL2	ZL3	ZL4	ZL5	ZL6
Opis	GNIAZDA OGÓLNE G3	GNIAZDA OGÓLNE G4	REZERWA	ZESTAW LABORATORYJNY ZL1	ZESTAW LABORATORYJNY ZL2	ZESTAW LABORATORYJNY ZL3	ZESTAW LABORATORYJNY ZL4	ZESTAW LABORATORYJNY ZL5	ZESTAW LABORATORYJNY ZL6
Moc	1,0 kW	1,0 kW		2,0 kW	2,0 kW	2,0 kW	2,0 kW	2,0 kW	2,0 kW
Przekrój przewodu	3x2,5	3x2,5		5x2,5	5x2,5	5x2,5	5x2,5	5x2,5	5x2,5
Typ kabla	N2XH-J	N2XH-J		N2XH-J	N2XH-J	N2XH-J	N2XH-J	N2XH-J	N2XH-J
Charakterystyka	B	B	B	C	C	C	C	C	C

OCHRONA OD PORAŻEN:  
SAMOCZYNNE WYŁĄCZENIE NAPIĘCIA W UKŁADZIE TN-S

Ochrona podstawowa:  
- izolacja podstawowa części czynnych  
- stosowanie obudów i osłon o stopniu ochrony co najmniej IP2X

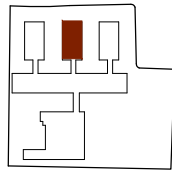
Ochrona przy uszkodzeniu:  
- samoczynne wyłączenie zasilania  
- izolacja podwójna lub wzmożona  
- urządzenia II klasy ochronności

Ochrona uzupełniająca:  
- urządzenia ochronne różnicowoprądowe nieprzekraczające  $I_n=30\text{ mA}$   
- dodatkowe połączenia wyrównawcze ochronne

Na schemacie, obok symboli, podano podstawowe parametry  
aparatury zabezpieczającej

UWAGI:  
- Poszczególne fazy zasilania należy równomiernie obciążyć odbiorami  
- \*\*\* Typ zabezpieczenia ochronnika przepięciowego (ew. konieczność  
jego zastosowania) należy dobrać zgodnie z zaleceniami producenta  
ochronnika  
- Zapewnić rezerwę miejsca w obudowie na poziomie 30%

SYTUACJA:



LINEVKA  
STUDIO PROJEKTOWE

LINEVKA Studio Projektowe  
Krakowska 77, 32-065 Krzeszowice  
NIP: 6762599004  
+48603364559  
www.linevka.com

INWESTYCJA:  
Wykonanie remontu pomieszczeń na Wydziale Elektrycznym PCz

INWESTOR:  
Politechnika Częstochowska  
Dąbrowskiego 69, 42-218 Częstochowa  
tel: +48 43 325 04 15

LOKALIZACJA:  
ul. Armii Krajowej 17, 42-218 Częstochowa  
dz. nr 23/2

NAZWA RYSUNKU:  
RL\_D115 SCHEMAT 3/4

	IMIĘ I NAZWISKO	NR UPRAWNIENI	PODPIS
PROJEKTANT	mgr inż. Marcin Badura	MAP/0343/PWBE/17	
SPRAWDZAJĄCY	mgr inż. Wojciech Bala	MAP/0157/POOE/07	
OPRACOWAŁ	inż. Patryk Krawczyk		

BRANŻA: ELEKTRYCZNA

E-9 DATA: 03.07.2024

SKALA: STADIUM: PW